

Анализ мониторинга по математике в 9-м классе МОУ ОСШ г. Черемхово

Мониторинг по математике в 9-х классах проводился 4 марта 2021 года на основании распоряжения министерства образования Иркутской области от 24 февраля 2021 года № 152-мр «О проведении мониторинга», приказа управления образования от 26 февраля 2021 года №43 «О проведении мониторинга уровня учебных достижений обучающихся 9–х классов».

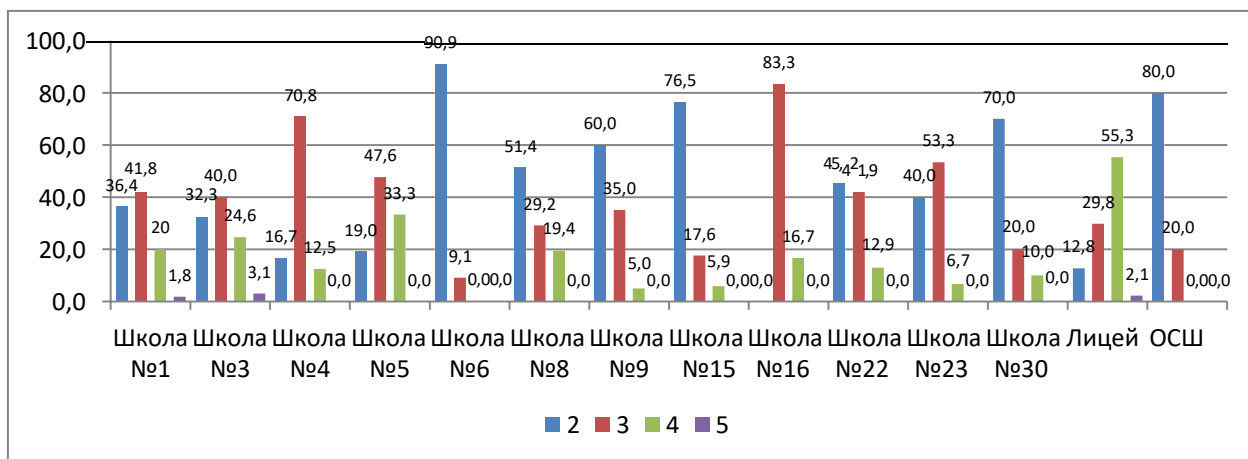
Мониторинг проводился в общеобразовательных организациях г.Черемхово, с целью подготовки к проведению государственной итоговой аттестации в форме основного государственного экзамена и государственного выпускного экзамена обучающихся, освоивших основную образовательную программу основного общего образования в 2021 году.

Качественные показатели по математике в 9-м классе, сдающих в форме ОГЭ

О О	% участников мониторинга получивших "2"			Успеваемость			Качество			Средний первичный балл			Средняя оценка		
	2019	2020	2021	2019	2020	2021	2019	2020	2021	2019	2020	2021	2019	2020	2021
ОСШ	72,7	87,5	80,0	27,3	12,5	20	0	0,0	0	7,6	3,5	4,2	2	2	2,2

Успеваемость и качество обучения – 0% .Увеличение успеваемости отмечается в МОУ ОСШ г.Черемхово. Увеличился средний первичный балл. Показатель средней оценки в сравнении с 2020 годом в незначительно увеличился в МОУ ОСШ г. Черемхово.

Статистика по отметкам в разрезе ОО, %



Процент участников мониторинга, получивших оценку «2» в МОУ ОСШ – 80,0% г.Черемхово.

Процент участников мониторинга получили оценку «3» в МОУ ОСШ – 20%

Нет участников получивших оценку «4» .

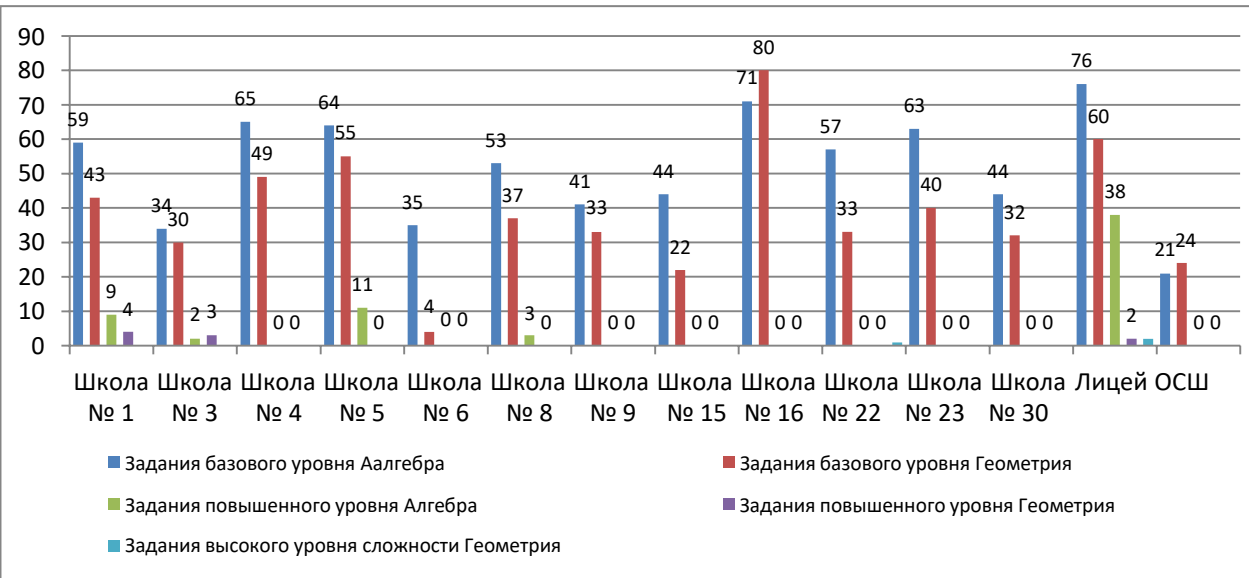
Успеваемость	Качество	Средний первичный балл	Средний балл (оценка)
20 %	0%	4,2	2,2

Набравшие "0" баллов	0
Набравшие пороговый балл "8"	0
Набравшие МАХ первичный балл "31"	0
получившие высокие первичные баллы (22-31 - математика)	0
Не преодолевшие мин. порог (получившие отметку "2")	8
Не преодолевшие мин. порог из-за модуля "Геометрия"	0
Оценка 2	8
Оценка 3	2
Оценка 4	0
Оценка 5	0

Выполнение каждого задания

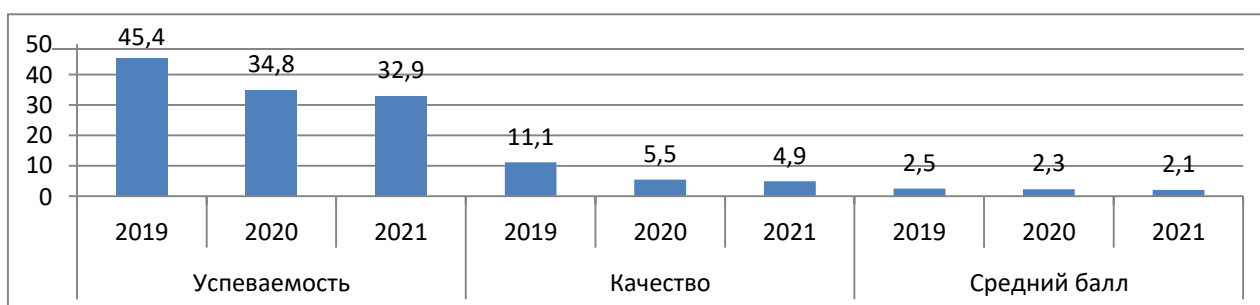
Ном ер зада ния	1	2	3	4	5	6	7	8	9	10	11	12	13	14	15	16	17	18	19	20		21		22		23		24		25	
	час ти чн о	пол ност ью	час ти чн о	пол ност ью	час ти чн о	пол ност ью	час ти чн о	пол ност ью	час ти чн о	пол ност ью	час ти чн о	пол ност ью	час ти чн о	пол ност ью	час ти чн о	пол ност ью	час ти чн о	пол ност ью	час ти чн о	пол ност ью	час ти чн о	пол ност ью	час ти чн о	пол ност ью	час ти чн о	пол ност ью	час ти чн о	пол ност ью	час ти чн о	пол ност ью	
% вып олн ени я	100%	200%	300%	00%	00%	100%	600%	00%	00%	100%	500%	00%	200%	00%	600%	300%	00%	100%	200%	0%	0%	0%	0%	0%	0%	0%	0%	0%	0%	0%	0%

Выполнение заданий по уровням сложности в разрезе 00, %



	Задания	Городской уровень	Уровень МОУ ОСШ г. Черемхово	
1.	Раздела «Алгебра» базового уровня (1-14 задания)	51 %	21 %	
2.	Практико-ориентированными заданиями	50 %)	30 %.	
3.	Заданиями раздела «Геометрия»	36 %)	24 %.	
4.	Заданиями повышенного уровня раздела «Алгебра» (задания с развернутым ответом 21, 22, 23)	5 %	0%	
5.	Заданием повышенного уровня раздела «Геометрия» (задание № 23)	2%	0%	

Качественные показатели по математике в 9-х классах, сдающих в форме ГВЭ в МО, %



Качественные показатели успеваемости снизились на 1,9%, качества на 0,6%, средний балла на 0,2 балла.

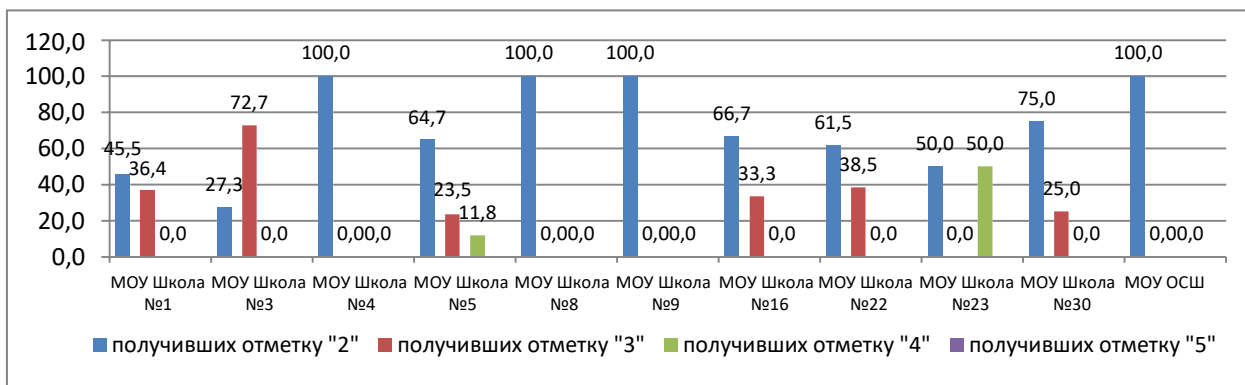
Качественные показатели по математике в 9-х классах, сдающих в форме ГВЭ в разрезе ОО, %

О О	% участников получивших "2"			Успеваемость			Качество			Средний первичный балл		
	2019	2020	2021	2019	2020	2021	2019	2020	2021	2019	2020	2021
Школа №1	30,8	46,2	45,5	69,2	53,8	45,5	23,1	15,4	9,1	4,2	3,2	2,1
Школа №3	66,7	66,7	27,3	33,3	33,3	72,7	3	3,3	0	2,4	2,2	3,3
Школа №4	0	66,7	100	100	33,3	0	25	0	0	5,5	2,0	1,1
Школа №5	35,7	37,5	64,7	64,3	62,5	35,3	21,4	37,5	11,8	3,5	4,3	2,6
Школа №6	0	100	0	0	0	0	0	0	0	0	1	0
Школа №8	66,7	100	100	33,3	0	0	0	0	0	2	1,3	1,5
Школа №9	81,3	75	100	18,8	25	0	0	0	0	1,9	1,9	0,9
Школа №15	100	0	0	0	0	0	0	0	0	1,5	0	0

Школа №30	50	100	75	50	0	25	0	0	0	1,5	1,7	1,3
ОСШ	40	80	100	0	20	0	0	0	0	1,4	1,9	0,5

В МОУ ОСШ отмечается снижение доли участников получивших оценку «2» на протяжении трёх лет, это обусловлено снижением доли участников сдающих в форме государственного выпускного экзамена. Также показатель успеваемости равен 0.. Наблюдается незначительное увеличение показателя среднего балла.

Статистика по отметкам в разрезе ОО, %



100% участников мониторинга выполнили работу на «2» .

Успеваемость	Качество	Средний первичный балл	Средний балл (оценка)
05	0%	0,5	2

Набравшие "0" баллов	1
Набравшие пороговый балл "3"	0
Набравшие высокие баллы "9-10"	0
Набравшие МАХ первичный балл "10"	0
Оценка 2	2
Оценка 3	0
Оценка 4	0
Оценка 5	0

Выполнение каждого задания

Номер задания	1	2	3	4	5	6	7	8	9	10	11	12
												Для работ с литерой «А»
%	0%	0%	0%	0%	50%	0%	0%	0%	0%	0%		

выполнения													
------------	--	--	--	--	--	--	--	--	--	--	--	--	--

Рекомендации:

1. Провести с учащимися работу над ошибками допущенными в тренировочной работе.
2. Ошибки, допущенные учащимися, учесть при планировании уроков и консультаций по подготовке к ЕГЭ - 2022.
3. Усилить работу с учащимися, испытывающими затруднения в решении отдельных заданий.
4. Проводить дополнительные занятия для слабоуспевающих обучающихся.
5. Регулярно проводить работу с обучающимися по заполнению бланков ОГЭ по математике.
6. Выделить «проблемные» темы и работать над ликвидацией пробелов в знаниях и умениях учащихся по этим темам, что позволит скорректировать индивидуальную подготовку к экзамену.
7. Использовать тестирования в режиме онлайн, что также способствует повышению стрессоустойчивости учащихся.
8. Использовать открытый банк заданий ОГЭ, тренировочный сборник заданий для обучающихся с ОВЗ, опубликованных на официальном сайте ФИПИ www.fipi.ru, с целью качественной подготовки к экзаменам по математике на уроках и самостоятельно дома каждому выпускнику.
9. Проводить диагностику ЗУН учащихся через индивидуальные диагностические карты.

Исполнитель: Стефанцева Н.Г.- заместитель директора по УВР